

ANTES DE ENCENDER SU IMPRESORA POR PRIMERA VEZ, LUEGO DE HABER INSTALADO EL SISTEMA CONTINUO

1 Coloque la impresora en su lugar de trabajo, ubique los depósitos externos de tinta al lado de ella y a la misma altura. Por ejemplo si usted apoya su impresora sobre un escritorio, los depósitos irán apoyados sobre el mismo escritorio.

Jamás levante los depósitos externos de tinta, podría, por acción de la gravedad, caer tinta dentro de su impresora, y como consecuencia averiarse. Recuerde que este sistema no trabaja por gravedad, sino que lo hace por vacío. A futuro evite mover los depósitos externos de tinta, a fin de mantener siempre una misma presión en el sistema.



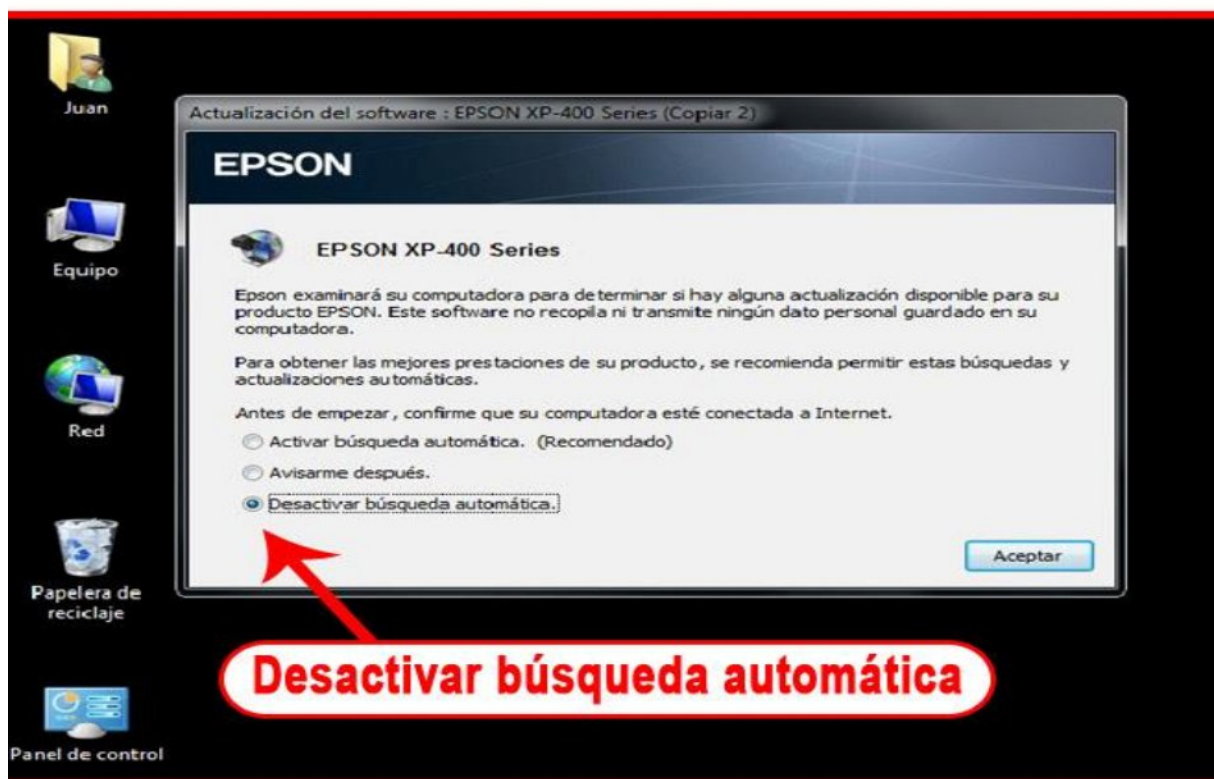
2 Coloque los filtros de aire en el orificio más pequeño de los depósitos externos de tinta. Los depósitos externos tienen dos agujeros, uno mayor y el otro menor, los filtros van colocados en el menor, mientras que el mayor debe permanecer siempre tapado y solo abrirse cuando se deba agregar tinta, para luego volver a ser tapado. Los filtros deben estar SIEMPRE PUESTOS ya que permiten el ingreso de aire y por consiguiente que baje la tinta hacia los cartuchos, a la vez que evitan que ingrese polvo a la impresora, el cual puede tapar los inyectores. Los filtros deben mantenerse limpios, en caso de ser necesario para su limpieza utilizar agua y posteriormente dejarlos secar antes de reinstalarlos.



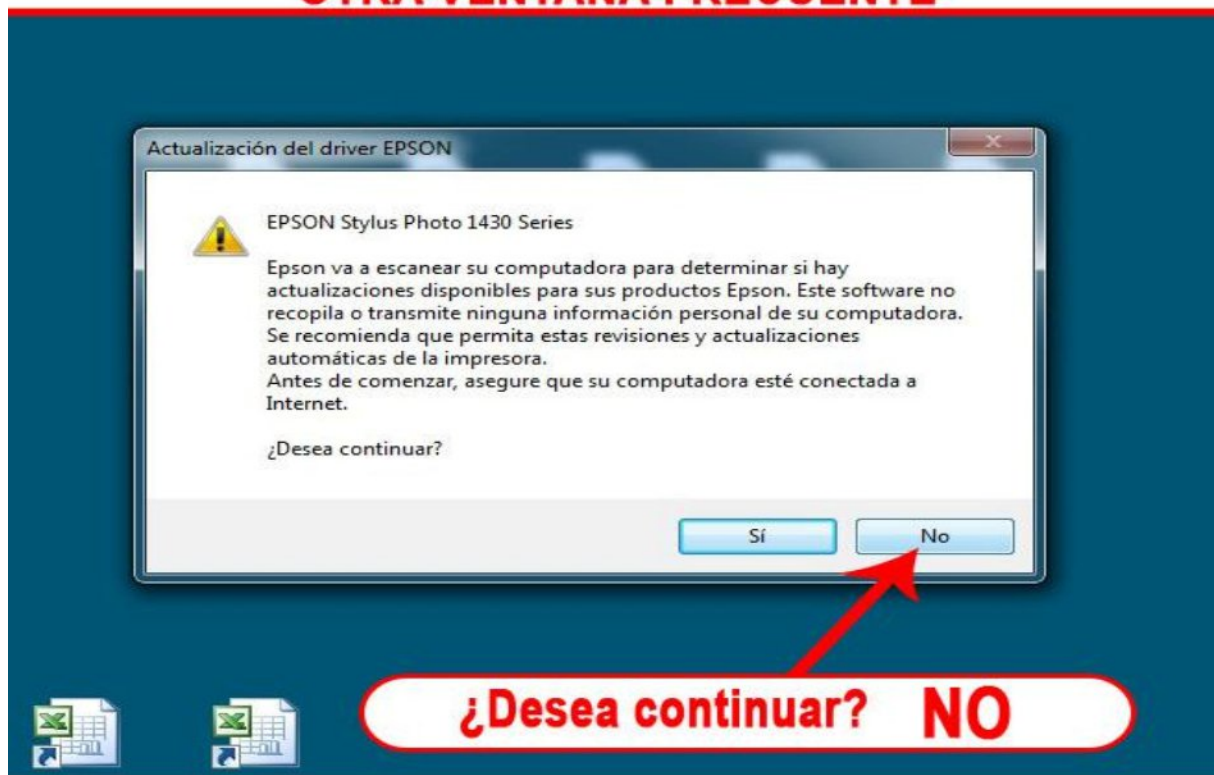
3 Deje su impresora en el lugar de trabajo, sin moverla por lo menos 60 minutos antes de comenzar a utilizarla, con esto logrará compensar el cabezal, luego de haber trasladado su impresora.

4 Nunca realice ni acepte actualizaciones de software de su impresora. Muchas veces los fabricantes proponen actualizaciones del software y/o firmware de su impresora. Podría desplegarse una ventana en su sistema indicando actualización importante de drivers, software, etc., etc. No las realice jamás, ya que estas actualizaciones podrían modificar el software interno de su impresora y por ende el sistema continuo eventualmente podría llegar a dejar de funcionar. También desactive las actualizaciones automáticas que se le propongan para su impresora. evite inclusive realizar actualizaciones manuales.

NUNCA ACEPTE, NI REALICE ACTUALIZACIONES DE SOFTWARE DE SU IMPRESORA



OTRA VENTANA FRECUENTE



INSTRUCCIONES PARA RESETEAR LOS CARTUCHOS CUANDO SU IMPRESORA INDIQUE "Sustituir Cartucho"

5 Reseteo de cartuchos (Solo Epson): Su impresora con sistema continuo trabajará al igual que lo hace con los cartuchos originales, esto es, usted imprimirá hasta que la impresora marque que se agotó un cartucho. Con el sistema continuo el cartucho también marcará en determinado momento que está agotado, sin embargo como los depósitos externos tendrán tinta el cartucho también la tendrá. En este caso lo que habrá que hacer es proceder a efectuar el reseteo del cartucho con el método que detallaremos a continuación:

Su impresora quedará con una luz roja encendida (Indicador de falta de un cartucho), presione el botón de cambio de cartuchos (en la impresora), el mismo puede estar indicado de las siguientes maneras: botón con una "Gotita", botón "cancelar", botón "iniciar", botón "OK" (el botón varía según el modelo de impresoras). Una vez hecho, notará que el carro se moverá hacia la izquierda, luego presiónelo una o más veces (las que sea necesario) hasta lograr que el carro quede situado en la posición de cambio de cartuchos (La posición de cambio de cartuchos generalmente está situada del centro hacia la derecha de la impresora y se identifica ya que es un cuadrado por donde los mismos pueden entrar y/o salir). Ahora presione el botón de reseteo del sistema continuo y manténgalo presionado durante 5 segundos (Se encuentra en los cartuchos del sistema, sobre una plaquetita que sobresale hacia arriba, vea la imagen). Suéltelo y por último vuelva a presionar el botón de cambio de cartuchos en la impresora. El cartucho que se mostraba como vacío, se reseteará y podrá continuar con la impresión normalmente.

LUEGO DE CADA RESETEO SE RECOMIENDA DEJAR LA IMPRESORA 30 MINUTOS DESCANSANDO PARA QUE LA TINTA SE ASIENTE DE MANERA CORRECTA EN EL CABEZAL

Reseteo de cartuchos (HP y CANON): En estas impresoras generalmente no es necesario resetear los cartuchos, ya que aunque los niveles de los mismos se encuentren bajos, las impresoras continuarán funcionando normalmente.

Igualmente esta puede llegar a variar según impresoras, para más información puede consultarnos.



ES IMPRESCINDIBLE

6 Si no usa su impresora diariamente, realizar una impresión de una hoja completa a todo color (NO TEXTO) cada 7 días. Esto es para evitar que la tinta se vaya estancando en los inyectores y se seque. Esta impresión lo que logrará es mantener siempre la circulación de tinta en los inyectores, omitiendo así que se tapen por acción de la misma tinta seca.

En impresoras instaladas con tinta de sublimación este procedimiento debe hacerse cada 3 días ya que la tinta de sublimación es mucho más densa e invasiva.

Este punto es fundamental tenerlo en cuenta y llevarlo a la práctica, con esto no queremos decir que si usted no lo hace su impresora va a taparse, simplemente a medida que más tiempo transcurre sin utilizarse, se incrementan las posibilidades de que ello ocurra.

MANTENIMIENTO Y BUEN USO DE LA IMPRESORA Y DEL SISTEMA

7 Nunca imprima si no hay tinta en los depósitos externos, la impresora podría trabajar en seco y averiarse permanentemente. Asegúrese de reponer tinta cuando sea necesario a fin de evitar esto. Acuérdesse que además de dar coloración, la tinta actúa como refrigerante de los cabezales.

8 La manguera del sistema continuo debe tener un recorrido óptimo, no enredarse en ningún punto ni estrangularse a fin que la tinta pueda circular libremente. En algunas impresoras se deberá dejar la tapa levemente abierta para evitar que la manguera golpee contra la misma y pierda su recorrido uniforme.

Si llegara a haber espacios vacíos en la manguera, es decir donde no se ve tinta, no le de importancia, estos se irán llenando a medida que vaya imprimiendo. También confirme regularmente que las grampas de sujeción de las mangueras se encuentren bien adheridas, en caso de no estarlo retire el pegamento viejo, limpie bien la superficie con alcohol y péguelas nuevamente con cinta doble faz u otro pegamento.

9 Nunca utilice tintas desconocidas, las tintas universales o fabricadas sin certificación pueden no poseer densidad, filtrado, conductividad o viscosidad correctas, esto puede derivar en una falla total de los inyectores de su impresora. Utilice solamente tintas de excelente calidad y reconocidas. Así prolongará la vida útil de su equipo. Recuerde que cada marca de impresora lleva un modelo totalmente diferente de tinta e inclusive dentro de una misma marca las tintas pueden variar. Tenga en cuenta que el único consumible que necesita su impresora para funcionar es justamente la tinta, una buena tinta asegura un excelente funcionamiento dentro de la vida útil del equipo. Ahorrar en tintas a la larga puede derivar en daños irreparables en su impresora.

Preferentemente evite realizar mezclas de diferentes marcas de tinta para evitar sedimentación.

Les recordamos lo siguiente: "Con nuestras tintas y bajo las condiciones de uso mencionadas en este instructivos, las impresoras no se tapan"

10 No realice más de 50 impresiones seguidas, así evitará recalentar el cabezal, el chip del sistema continuo y las plaquetas internas de su impresora. En caso de necesidad, deje descansar el equipo por al menos 10 minutos entre tandas.

11 No efectúe más de 3 limpiezas de cabezales seguidas, muchas veces aparecen unas bandas en la impresión, esto es normal, de hecho los fabricantes lo saben y por eso nos ponen una utilidad de limpieza en el software. Ocurre que se inserta una burbuja de aire en los inyectores y obstruye el paso de tinta.

Simplemente efectúe una o dos o tres limpiezas de cabezal. En el caso que no se solucione de este modo, deje la impresora quieta y sin utilizarla por dos horas, esto será suficiente para que el aire mencionado se vaya y el inyector vuelva a cargarse con tinta por acción de gravedad. en caso de ser necesario repita el procedimiento una vez transcurrido el tiempo mencionado.

12 Preferentemente mantenga los depósitos externos de tinta siempre con niveles altos de tinta, esto es para que la maquina tenga que hacer menos fuerza cuando aspira tinta y va manteniendo lleno el circuito. No quita que pueda utilizar la impresora si los niveles de los depósitos están bajos, es una recomendación. Deberá reponer tinta cuando los niveles estén inferior a 2 cm.

13 Si tiene que movilizar su impresora, retire los filtros de aire y coloque los tapones pequeños en los depósitos externos. Luego del movimiento, deje descansar la impresora una hora y vuelva a colocar los filtros de aire en su posición original.

14 Preferentemente use su impresora en las calidades más altas de impresión (FOTO / FOTO SUPERIOR) Estas opciones priorizan calidad, mientras que las calidades inferiores solo se preocupan por la velocidad. La velocidad nos ahorrará tiempo pero al mismo tiempo hará sufrir un mayor desgaste de la impresora, sensores y mecanismos de movimientos del papel, ya que como les explicamos "solo querrá imprimir rápido" por sobre cualquier otro punto y por ende los movimientos serán más bruscos y menos cuidadosos. En las calidades altas de impresión nos aseguraremos aumentar la vida útil de los mecanismos y engranajes de la impresora. Revise si en las preferencias de impresión tiene una opción de modo silencioso, en caso de tenerla, déjela siempre activada.

15 Sensor de tapa de impresora abierta. Algunas impresoras tienen un sensor que detecta cuando la tapa está abierta, esto es simplemente un botoncito que es apretado por la tapa cuando se cierra. En el caso que tuviera que permanecer la tapa abierta para que las mangueras puedan circular correctamente, simplemente localice dicho botoncito y colóquele algún suplemento que lo mantenga apretado constantemente.

16 Nunca descalce los cartuchos del sistema continuo de su impresora. Los cartuchos en su parte inferior tienen un orificio por donde se envía la tinta hacia los cabezales de la impresora. A su vez, estos orificios cuentan con una válvula que al colocar los cartuchos se cierra, impidiendo que ingrese aire al sistema. Si usted saca y coloca reiteradamente los cartuchos del sistema. lo que logrará es romper dicha válvula y posteriormente el ingreso de aire al mecanismo, lo que como dijimos antes puede averiar el sistema y la impresora en el peor de los casos.

17 Recomendaciones sobre el uso del papel:

- Separe bien las hojas antes de colocarlas en la impresora, las hojas no deben encontrarse adheridas unas con otras, no deben estar dobladas o curvadas, no deben poseer humedad, no deben estar rotas, mal cortadas o partidas ni deben exceder el gramaje permitido por su impresora.
- Las bandejas posteriores y anteriores de sujeción de papel deben permanecer extendidas al momento de tener que imprimir, para evitar que las hojas se curven, ya sea antes de ingresar a la máquina como luego de ser expulsadas.
- No exceda la cantidad de hojas a colocar indicadas por el fabricante, las guías del papel deben mantener al papel en la posición exacta, no debe sobrar espacio ni tampoco deben apretar al papel.
- Nunca coloque en su impresora otra cosa más que papel y tampoco coloque papel con añadidos (clips, ganchos, hilos, moños, telas, brillantinas, etc.) podría romper el cabezal de impresión.

Luego de terminar con el ciclo de trabajo, retire el papel y guárdelo en su embalaje original hasta su próximo uso, cierre las

bandejas de la impresora.

Con estos pasos logrará que el mecanismo de tracción de papel de su impresora trabaje de manera correcta, evitando que se tomen más de una hoja al mismo tiempo y por consiguiente roturas prematuras.

CARGA, REPOSICION DE TINTA

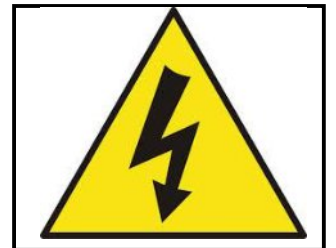
18 Cuando tenga que reponer tinta, retire los filtros de aire, tape el orificio menor con el correspondiente tapón. Luego destape el tapón mayor de los depósitos de tinta, cargue la tinta, vuelva a tapar el orificio mayor, destape el orificio menor, coloque nuevamente los filtros de aire.

19 No combine diferentes tipos de tinta a la hora de recargar tinta. Esto sería por ejemplo, si usted está usando tinta fotográfica no podrá recargar el sistema con tinta de sublimación, o bien si está usando tinta pigmentada no podrá recargar con tinta colorante (dye). Le recordamos a nuestros clientes que todos los sistemas continuos fotográficos que hemos instalados nosotros lo hemos hecho con tinta PREMIUM PHOTO.

20 Tanto la tinta que se encuentra en los depósitos externos del sistema, como la tinta que se haya adquirido para reponer los mismo, debe siempre encontrarse a temperatura inferior a 25°C. Una temperatura mayor puede provocar un mal funcionamiento en el cabezal, ya que al superar dicha temperatura el cabezal no logra refrigerarse de buen modo. Preste atención a los ambientes donde establece su impresora.

IMPORTANTE

utilice su equipo siempre conectado a un protector y estabilizador de tensión, además se recomienda desenchufar y no utilizar su equipo en días de tormentas eléctricas.



Gracias por confiar en nosotros

***Esperamos volver a verte pronto y acordate
que estamos para ayudarte...***